

Objektnummer Z7-07

## Neubau: Eigentumswohnung im Herzen von Meschede

### Eckdaten

**Kaufpreis**  
**Courtagehinweis**

**478.000,00 €**  
**Keine Provision. inkl. MwSt.**

[Online ansehen](#)

**Media-Store.net**  
Finkenweg 30 - 55237 Bornheim  
[Tel: 06734 - 4973573](tel:06734-4973573) | [info@pcservice-voll.de](mailto:info@pcservice-voll.de)  
[Media-Store.net](https://www.media-store.net)

<b>Wohnfläche</b>	<b>108,6 m<sup>2</sup></b>
<b>Anzahl Zimmer</b>	<b>3,0</b>
<b>Anzahl Schlafzimmer</b>	<b>2,0</b>
<b>Anzahl Balkone</b>	<b>1,0</b>
<b>Zustand</b>	<b>ERSTBEZUG</b>
<b>Fahrstuhl</b>	<b>Personen</b>
<b>Barrierefrei</b>	
<b>Unterkellert</b>	<b>Keller</b>

## Energieausweis

<b>Gebäudeart</b>	<b>Wohngebäude</b>
-------------------	--------------------

## Objektbeschreibung

### Lage

**Exklusiv wohnen in bester Lage. Optimale Bus- und Bahnverbindungen, vielfältige Optionen seine Freizeit zu verbringen sowie ortsnahe Schulen und Kindergärten. Bereichert wird die Stadt durch ihre Wirtschaftsstruktur und erstklassige Erreichbarkeit.**

**DIE MAKROLAGE: Meschede ist eine Mittelstadt im nördlichen Sauerland, Nordrhein-Westfalen. Die Kreis- und Hochschulstadt befindet sich unterhalb des Hennesees. Die Hennetalsperre und der Naturpark Arnsberger Wald gelten als zwei der schönsten Ausflugsziele und Sehenswürdigkeiten rund um Meschede. Die Stadt bietet als Wirtschaftsstandort eine vielseitige Wirtschaftsstruktur und erstklassige Erreichbarkeit.**

**DIE MIKROLAGE: Das exklusive Bauprojekt befindet sich in bester Innenstadtlage von Meschede unterhalb des Hennesees. Ortsnah sind sowohl ein Bahn- als auch ein Busbahnhof. Ein Einkaufszentrum, Restaurants, Schulen und Kindergärten sind in wenigen Gehminuten oder in einer kurzen Fahrt zu erreichen. Zum Hennepark sowie Stadtpark, welche als Naherholungsgebiet dienen, gelangen sie ebenfalls in Kürze.**

**VERKEHRSANBINDUNG: Eine hervorragende Verkehrsanbindung an die B55 und Weiterleitung an die A46 sowie ein erweitertes StadtBus-System ermöglichen viele Optionen. Sowohl der Flughafen Paderborn-Lippstadt als auch der Flughafen Dortmund sind in ca. 45 Autominuten zu erreichen.**

## Objektbeschreibung

**Mit einer großzügigen Gesamtfläche von 108,55 m<sup>2</sup> bietet die Wohnung im 3. Obergeschoss ein luxuriöses Wohnambiente und vielseitige Nutzungsmöglichkeiten. Sie ist ideal für Paare oder Familien, die geräumiges und modernes Wohnen in zentraler Lage schätzen.**

**Wohnen/Kochen (51,04 m<sup>2</sup>):** Der beeindruckend große Wohn- und Kochbereich ist das Herzstück dieser Wohnung. Hier finden sowohl eine gemütliche Wohnlandschaft als auch ein Essbereich und eine offene Küche ihren Platz. Der Raum eignet sich perfekt für geselliges Beisammensein und entspannte Stunden.

**Schlafen (20,40 m<sup>2</sup>):** Das großzügige Schlafzimmer bietet viel Platz für ein großes Bett, einen Kleiderschrank und weitere Möbelstücke, um eine angenehme und komfortable Rückzugszone zu schaffen.

**Büro oder Kinderzimmer (17,61 m<sup>2</sup>):** Dieser vielseitige Raum kann sowohl als Büro für das Arbeiten von zu Hause aus als auch als Kinderzimmer genutzt werden. Die Flexibilität dieses Zimmers ermöglicht eine Anpassung an Ihre individuellen Bedürfnisse.

**Bad (9,29 m<sup>2</sup>):** Das große Badezimmer ist modern ausgestattet und bietet sowohl Platz für eine Badewanne als auch für eine separate Dusche, wodurch es zu einem echten Wellness-Bereich wird.

**Diele (4,87 m<sup>2</sup>):** Die Diele verbindet alle Räume miteinander und bietet zusätzlichen Stauraum für Garderobe und Schuhe.

**Loggia (10,67 m<sup>2</sup> x 0,5):** Die großzügige Loggia erweitert den Wohnbereich ins Freie und bietet einen herrlichen Platz zum Entspannen und Genießen der frischen Luft.

**Die Wohnung zeichnet sich durch ihre großzügige Raumaufteilung und die hochwertige Ausstattung aus. Mit ihrer modernen Architektur und der zentralen Lage bietet sie ein erstklassiges Wohnumfeld für Menschen, die Wert auf Komfort und viel Platz legen.**



**Media-Store.net**

Finkenweg 30 - 55237 Bornheim

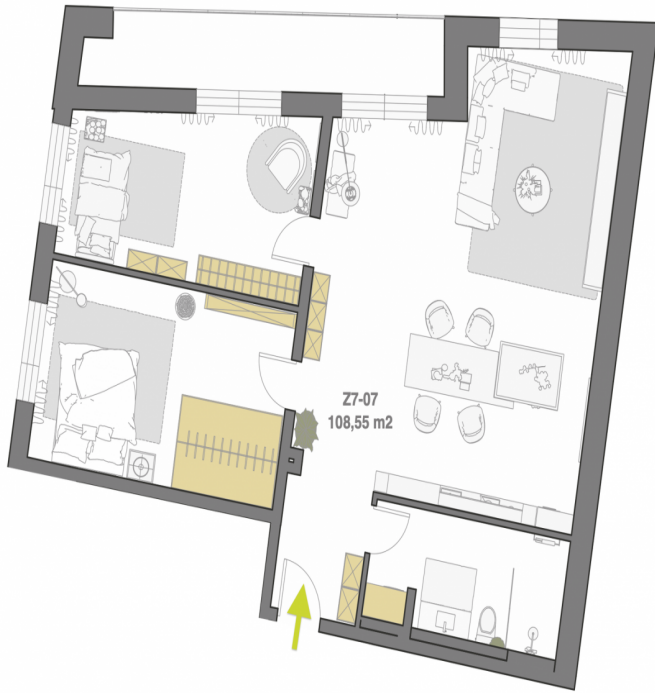
[Tel: 06734 - 4973573](tel:06734-4973573) | [info@pcservice-voll.de](mailto:info@pcservice-voll.de)

[Media-Store.net](http://Media-Store.net)

[Online ansehen](#)







**Media-Store.net**

Finkenweg 30 - 55237 Bornheim

[Tel: 06734 - 4973573](tel:06734-4973573) | [info@pcservice-voll.de](mailto:info@pcservice-voll.de)

[Media-Store.net](http://Media-Store.net)



**Media-Store.net**

Finkenweg 30 - 55237 Bornheim

[Tel: 06734 - 4973573](tel:06734-4973573) | [info@pcservice-voll.de](mailto:info@pcservice-voll.de)

[Media-Store.net](https://www.media-store.net)

