



Objektnummer Z7-10

Neubau: Eigentumswohnung im Herzen von Meschede

Eckdaten

Kaufpreis
Courtagehinweis

579.000,00 €
Keine Provision. inkl. MwSt.

Media-Store.net
Finkenweg 30 - 55237 Bornheim
[Tel: 06734 - 4973573](tel:06734-4973573) | info@pcservice-voll.de
Media-Store.net

[Online ansehen](#)

Wohnfläche	118,1 m²
Grundstücksfläche	1.407,0 m²
Anzahl Zimmer	3,0
Anzahl Schlafzimmer	2,0
Anzahl Badezimmer	1,0
Anzahl Stellplätze	1,0
Anzahl Balkone	1,0
Fläche Balkon / Terrasse	42,4
Baujahr	2025
Zustand	ERSTBEZUG
Ausstattungskategorie	Gehoben
Fahrstuhl	Personen
Barrierefrei	
Unterkellert	Keller

Energieausweis

Gebäudeart	Wohngebäude
-------------------	--------------------

Objektbeschreibung

Lage

Exklusiv wohnen in bester Lage. Optimale Bus- und Bahnverbindungen, vielfältige Optionen seine Freizeit zu verbringen sowie ortsnahe Schulen und Kindergärten. Bereichert wird die Stadt durch ihre Wirtschaftsstruktur und erstklassige Erreichbarkeit.

DIE MAKROLAGE: Meschede ist eine Mittelstadt im nördlichen Sauerland, Nordrhein-Westfalen. Die Kreis- und Hochschulstadt befindet sich unterhalb des Hennesees. Die Hennetalsperre und der Naturpark Arnsberger Wald gelten als zwei der schönsten Ausflugsziele und Sehenswürdigkeiten rund um Meschede. Die Stadt bietet als Wirtschaftsstandort eine vielseitige Wirtschaftsstruktur und erstklassige Erreichbarkeit.

DIE MIKROLAGE: Das exklusive Bauprojekt befindet sich in bester Innenstadtlage von Meschede unterhalb des Hennesees. Ortsnah sind sowohl ein Bahn- als auch ein Busbahnhof. Ein Einkaufszentrum, Restaurants, Schulen und Kindergärten sind in wenigen Gehminuten oder in einer kurzen Fahrt zu erreichen. Zum Hennepark sowie Stadtpark, welche als Naherholungsgebiet dienen, gelangen sie ebenfalls in Kürze.

VERKEHRSANBINDUNG: Eine hervorragende Verkehrsanbindung an die B55 und Weiterleitung an die A46 sowie ein erweitertes StadtBus-System ermöglichen viele Optionen. Sowohl der Flughafen Paderborn-Lippstadt als auch der Flughafen Dortmund sind in ca. 45 Autominuten zu erreichen.

Objektbeschreibung

Die exklusive Penthouse-Wohnung bietet auf einer beeindruckenden Gesamtfläche von 118,09 m² ein luxuriöses Wohngefühl in bester Lage. Diese Wohnung ist ideal für anspruchsvolle Paare oder Einzelpersonen, die großzügigen Wohnraum und moderne Annehmlichkeiten schätzen.

Wohnen (35,87 m²): Der weitläufige Wohnbereich ist das Herzstück dieser luxuriösen Wohnung. Er bietet viel Platz für eine großzügige Wohnlandschaft sowie einen Essbereich und überzeugt durch seine Helligkeit und das luftige Raumgefühl.

Schlafen (13,77 m²): Das gut geschnittene Schlafzimmer bietet Platz für ein großes Bett und ausreichend Stauraum, um eine gemütliche und entspannende Atmosphäre zu schaffen.

Büro (10,13 m²): Dieser Raum kann flexibel als Büro oder Kinderzimmer genutzt werden. Er ist ideal für Home-Office oder als ruhiger Rückzugsort.

Flur (6,68 m²): Der Flur verbindet alle Räume dieser exklusiven Wohnung und bietet Platz für eine Garderobe.

Bad (9,28 m²): Das geräumige Badezimmer ist mit modernen und hochwertigen Sanitäranlagen ausgestattet. Es bietet genügend Platz für eine große Dusche und weitere Annehmlichkeiten, die den Komfort erhöhen.

Loggia (84,71 m² x 0,5): Die riesige Loggia ist das absolute Highlight dieser Penthouse-Wohnung und bietet einen atemberaubenden Ausblick. Hier können Sie entspannen, Gäste empfangen oder einfach nur die Sonne genießen. Diese Außenfläche ist ideal, um das Wohnen im Freien mit allen Vorzügen eines Penthouses zu kombinieren.

Die Penthouse-Wohnung bietet ein exklusives Wohnambiente mit großzügigen Räumen und einer beeindruckenden Loggia. Sie ist die perfekte Wahl für alle, die das Besondere suchen und Wert auf stilvolles Wohnen in zentraler Lage legen.



Media-Store.net

Finkenweg 30 - 55237 Bornheim

[Tel: 06734 - 4973573](tel:06734-4973573) | info@pcservice-voll.de

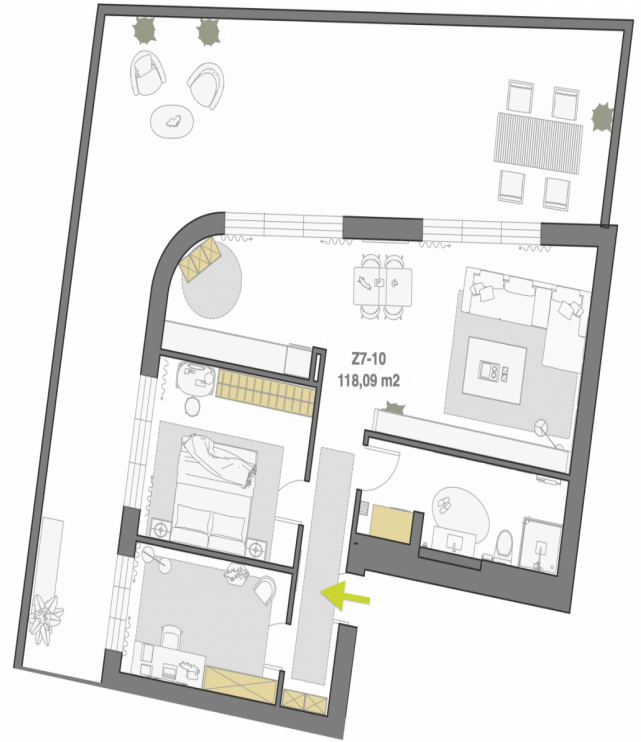
Media-Store.net













Media-Store.net

Finkenweg 30 - 55237 Bornheim

[Tel: 06734 - 4973573](tel:06734-4973573) | info@pcservice-voll.de

Media-Store.net